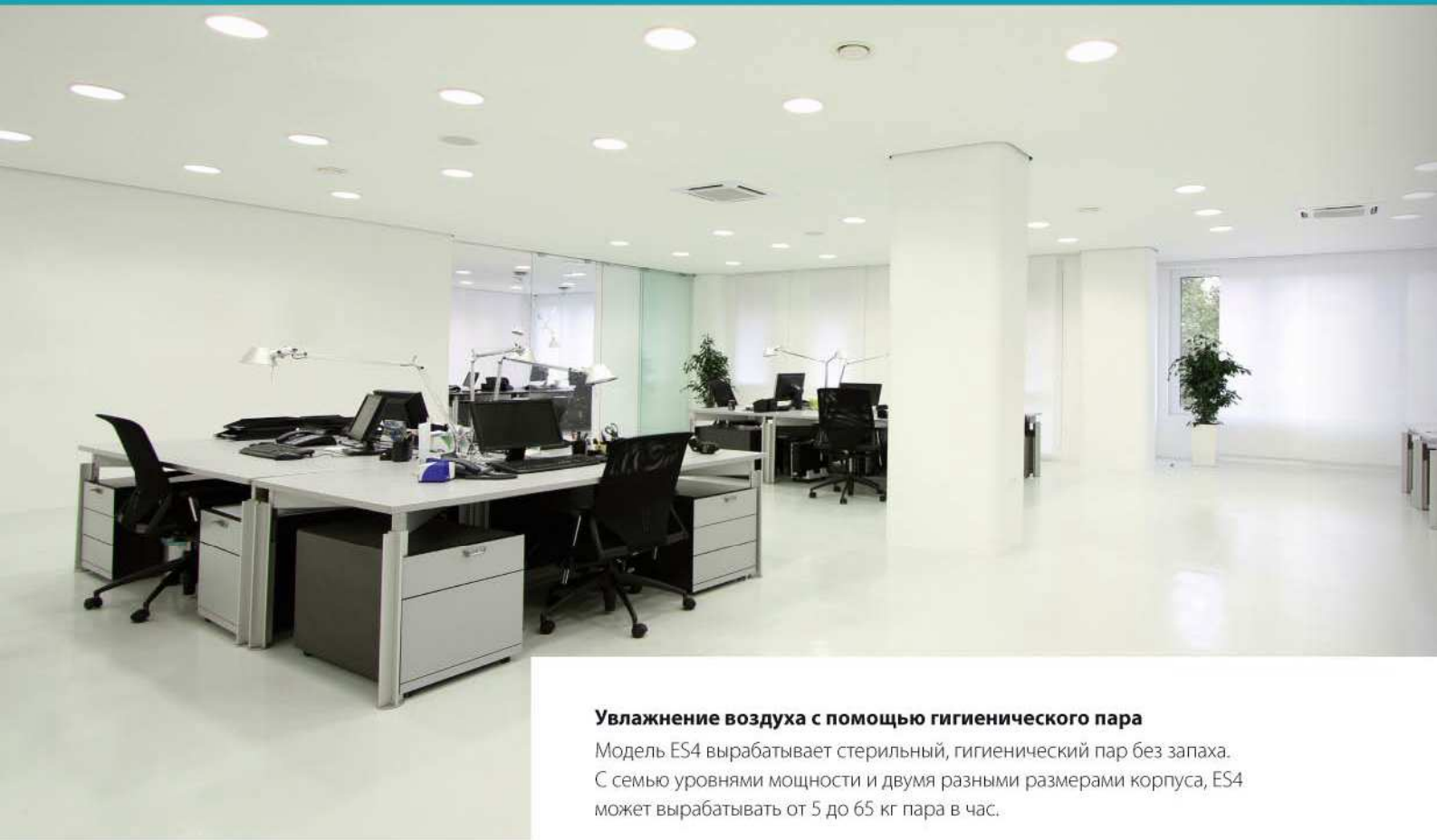


КОГДА ОН В ДЕЙСТВИИ,
ЕГО НЕ ОСТАНОВИТЬ

NORDMANN

Предлагает умное решение: экономичное,
надежное в эксплуатации, эффективное.





Увлажнение воздуха с помощью гигиенического пара

Модель ES4 вырабатывает стерильный, гигиенический пар без запаха. С семью уровнями мощности и двумя разными размерами корпуса, ES4 может вырабатывать от 5 до 65 кг пара в час.

NORDMANN ES4

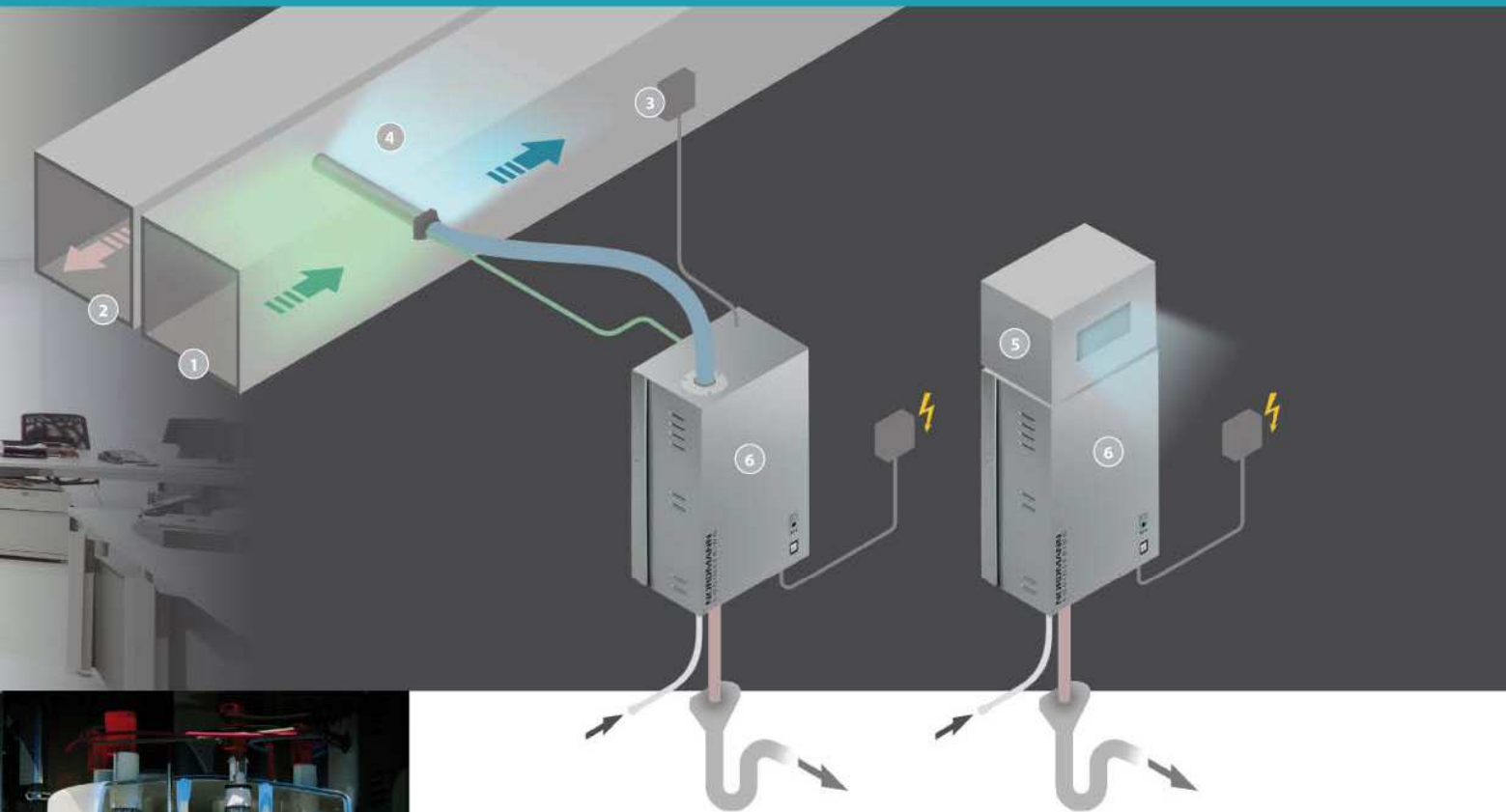


Износостойкое оборудование для длительного пользования

Высококачественная отделка гарантирует длительный срок службы. В прочном корпусе из оцинкованной стали расположены проверенные временем паровые цилиндры NORDMANN. В общем и целом, это доступное по цене и высоконадёжное решение для увлажнения.

Простая установка

Передняя сторона корпуса является съёмной, чем обеспечивается удобный доступ ко всем компонентам. Монтаж и обслуживание – быстро и просто.



- 1 Канал приточного воздуха
- 2 Канал отработанного воздуха
- 3 Гигростат
- 4 Парораспределитель
- 5 Вытяжной вентилятор
- 6 Паровой увлажнитель

Паровой цилиндр NORDMANN является центральным элементом увлажнителя воздуха ES4.

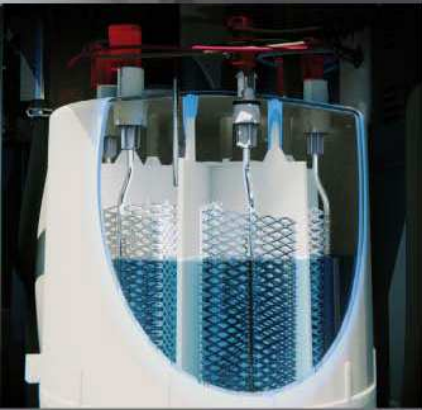
Сменные цилиндры разработаны для использования с простой водопроводной водой. Очень крупные электроды с гальваническим покрытием доказали свою надежность в течение многих лет их практического использования.

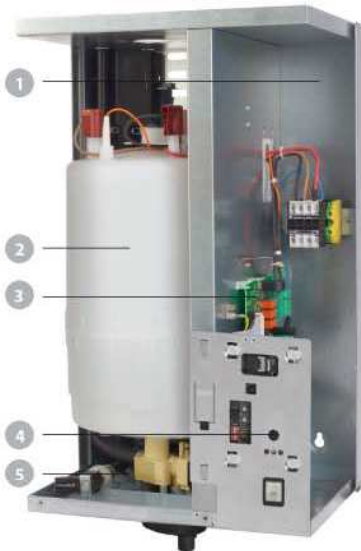
Вместе с системой использования воды с электронным управлением паровой цилиндр хорошо приспосабливается к качеству местной воды. Таким образом, гарантируется безопасная, надежная эксплуатация со снижением расхода воды до минимума. Цилиндр можно заменить в течение нескольких секунд и время простоя будет настолько коротким, насколько это возможно.

Оптимальное распределение пара

Для обычных условий компания NORDMANN предоставляет в качестве стандартного исполнения парораспределительные трубки из нержавеющей стали. Если пространство ограничено, то практичной альтернативой будет система MultiPipe, благодаря которой значительно уменьшается путь, проходимый паром.

Для непосредственного увлажнения помещения идеальным выбором будет система NORDMANN Fan4.





- 1 Корпус из оцинкованной стали
- 2 Паровой цилиндр
- 3 Управляющая электроника
- 4 Светодиодный дисплей
- 5 Клапан промывки

Технические данные

Производительность	кг/час		5	8	15	23	32	45	65
Диапазон производительности	кг/час		1-5	1,6-8	3-15	4,6-23	6,4-32	9-45	13-65
Номинальная мощность	кВт		3,8	6,0	11,3	17,3	24,0	33,8	48,8
Напряжение подогревателя	Вольты		400 В / 3~ / 50..60 Гц						
Номинальный ток	Амперы		5,4	8,7	16,3	24,9	34,7	48,8	70,4
Классификация	Тип		534	834	1534	2364	3264	4564	6564
Напряжение подогревателя	Вольты		230 В / 1~ / 50..60 Гц						
Номинальный ток	Амперы		16,3	26,1					
Классификация	Тип		522	822					
Габариты	Длина, мм		377	377	377	492	492	492	492
	Высота, мм		612	612	612	670	670	670	670
	Ширина, мм		279	279	279	351	351	351	351
Вес нетто	кг		19	19	19	28	28	28	28
Вес рабочий, макс.	кг		24	24	30	65	65	65	65
Управляющее напряжение			230 В / 1, 50..60 Гц						
Управляющий сигнал			On / Off (24VDC), 0...10 V						
Допустимое давление в воздуховоде			-0,8 кПа...1,5 кПа; комплект для повышенного давления (опция) до 10,0 кПа						
Качество воды			Неочищенная питьевая вода с проводимостью 125...1250 мСм/см						
Тип защиты			IP20						
Соответствие			CE, VDE, ГОСТ						