

ДЛЯ ПАРОВОЙ БАНИ
ЭКСТРА-КЛАССА



NORDMANN AT4D

Парогенератор для паровых бань на высочайшем уровне. Надежный в эксплуатации, универсальный и удобный в обслуживании. Со встроенной системой самоочистки.



Высокая мощность

NORDMANN AT4D производит стерильный, гигиенический пар без запаха. Автосенсорное регулирование температуры, инновационная технология аппаратуры с мощностью производства пара объемом от 5 до 65 кг/час и широкий ассортимент комплектующих отвечает всем требованиям, предъявляемым к работе паровых бань экстра-класса.

NORDMANN AT4D



Простой монтаж

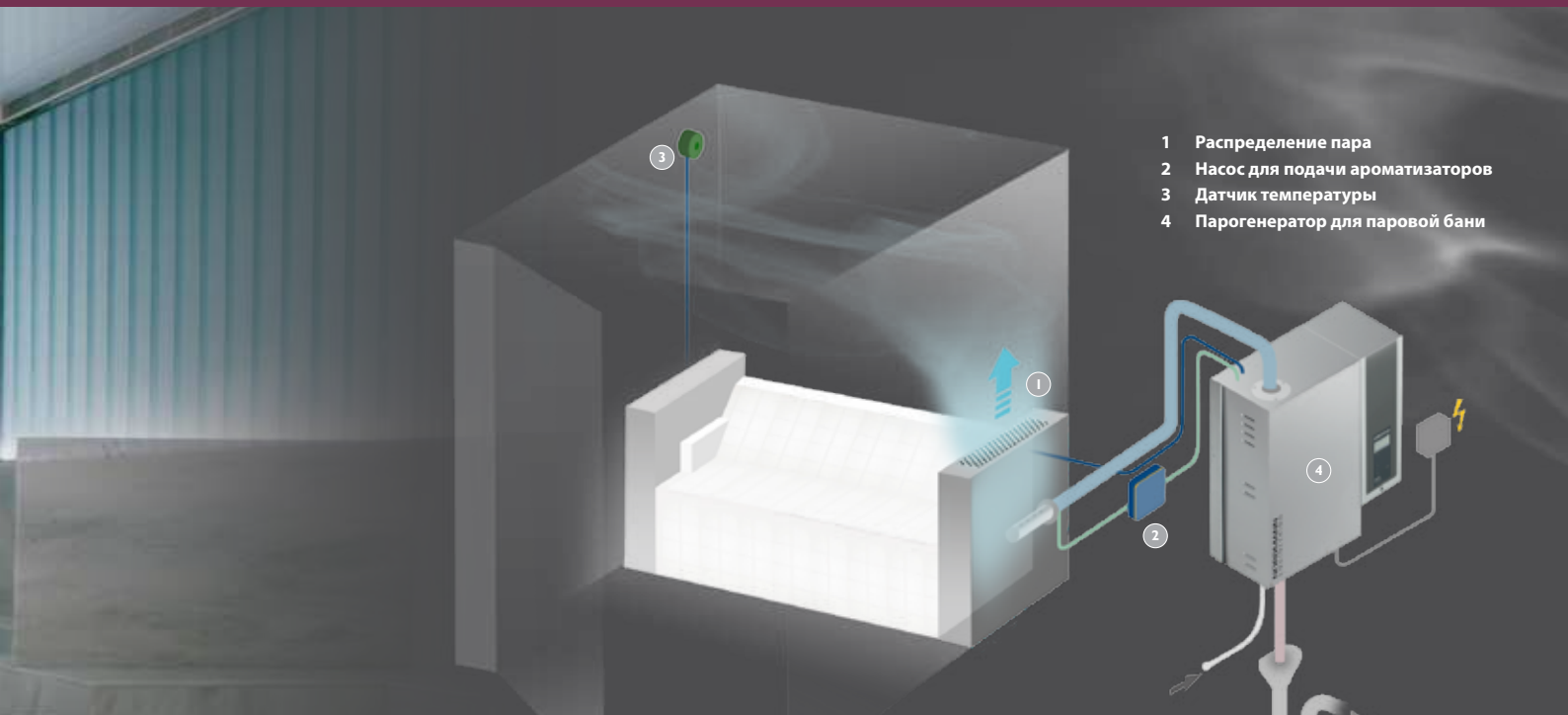
Отделяемый блок управления и удобство доступа ко всем элементам обслуживания, а также внешние подключения воды и пара упрощают монтаж.

Система «умного приспособления» к качеству воды

Автоадаптивный регулятор воды автоматически подстраивается под качество местной воды. Таким образом, обеспечивается минимальный ее расход.

Область применения

Парогенератор для паровых бань AT4D может быть использован и в римских банях (кальдариях). Для этой цели, помимо индивидуально регулируемой температуры, также предусмотрена регулировка влажности воздуха.



- 1 Распределение пара
- 2 Насос для подачи ароматизаторов
- 3 Датчик температуры
- 4 Парогенератор для паровой бани



Простое обслуживание

При помощи графического дисплея с диагональю в 3 дюйма важные рабочие параметры, такие как температура, освещение, вентиляция кабины и подача ароматов, обеспечивается легкость и простота в управлении.

С помощью панели управления обеспечивается дистанционное управление до 8 приборов

В гостиницах, фитнес-студиях и велнес-центрах паровую баню можно легко будет обслуживать со стойки регистрации или с другого центрально расположенного места.



Пульт с сенсорным экраном

Пульт с сенсорным экраном NORDMANN, предназначенный для скрытой установки, обеспечивает максимальную комфортность при регулировании заданной температуры, интервалов света и подачи ароматов.



Совместимость с технологиями «умный дом»

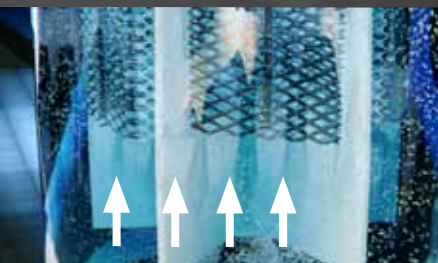
Генератор AT4D легко интегрируется в существующую технологию управления зданием («умный дом») с помощью стандарта Modbus. При необходимости парогенераторы можно объединить с сетями BACnet/IP (сетевой протокол систем автоматизации зданий и сетей управления) и LonWorks (система автоматизации зданий) с помощью @Link.

SC system

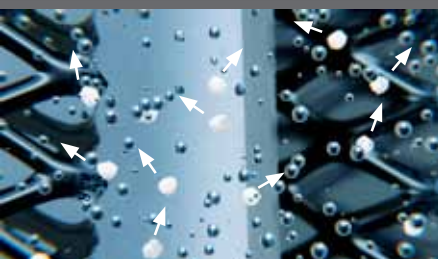
Паровой цилиндр NORDMANN AT4D

Запатентованная система самоочистки SC NORDMANN в значительной степени снижает отложения извести в паровом цилиндре и автоматически удаляет минералы из суспензии.

Интервалы технического обслуживания значительно увеличиваются, а также обеспечивается надежное производство пара.



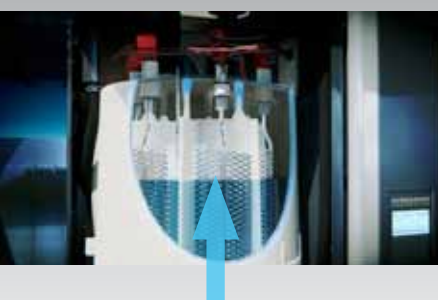
Система самоочистки обладает необычной передовой технологией, которая выделяет эту систему в отдельный класс. Воздух циклически подается в паровой цилиндр, вызывая образование водоворотов. Благодаря этому частицы накипи во всем паровом цилиндре находятся в постоянном движении и не могут оседать на стенки цилиндра.



Предотвращается образование слоя накипи на нагревающих электродах, на дне и стенках цилиндра.



Мелкие частицы накипи, находящиеся во взвешанном состоянии в воде, вымываются наружу и удаляются во время автоматической, циклической откачки.



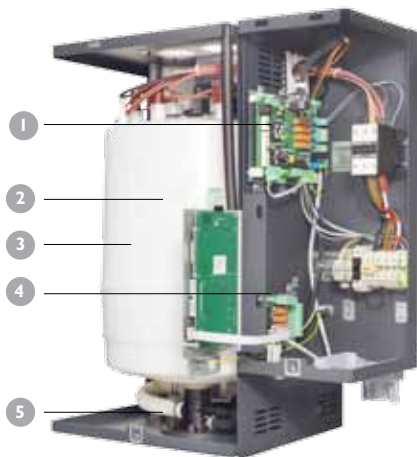
После завершения процесса, система автоматически заполняется свежей водой без перерыва в работе.

Система самоочистки парогенератора Nordmann не исключает образование накипи полностью, но значительно увеличивает промежутки между техническим обслуживанием парогенератора.

Образование извести в парогенераторах это - известный процесс. Если для получения пара использовать питьевую воду из водопроводной сети, всегда образуется известь. Со временем отложения извести на нагревательных электродах, стенках парового цилиндра и водоподающих деталях все более затрудняет надежную работу парогенератора.



Оборудование	Стандарт	Опции
Система самоочистки (SC)	•	
5-строчный графический дисплей	•	
Удобная для пользователя структура многоязычного меню	•	
Программирование, обслуживание и информационный уровень	•	
Регулируемые режимы удаления накипи	•	
Часы реального времени и программирование таймера	•	
Встроенная регулировка температуры и влажности воздуха	•	
Система самодиагностики	•	
Дистанционное управление и индикация неисправностей RFI	•	
Интерфейс RS485 с протоколом Modbus	•	
Терминалы	•	
Монтажные рельсы	•	
Вариант со Split системой		•
Пульт дистанционного управления до 8 приборов		•
Паровые ворсунки		•
Пульт с сенсорным экраном		•
Возможность адаптации с системами «умный дом» (BACnet IP / LonWorks)		•
Датчик температуры		•
Насос для подачи ароматизаторов		•



- 1 **Отдельный блок управления**
- 2 **Паровой цилиндр**
- 3 **Запатентованная система самоочистки (система SC)**
- 4 **Корпус из оцинкованной стали с порошковым покрытием**
- 5 **Насос промывки**

Технические характеристики

Паропроизводительность	кг/час	5	8	15	23	32	45	65
Диапазон производительности	кг/час	1–5	1.6–8	3–15	4.6–23	6.4–32	9–45	13–65
Номинальная мощность	кВт	3.8	6.0	11.3	17.3	24.0	33.8	48.8
Паровые цилиндры	Количество	1	1	1	1	1	1	1
Напряжение обогревателя*	Вольт	400В / 3~ / 50.60 Гц						
Номинальный ток	Ампер	5.4	8.7	16.2	24.9	34.6	48.7	70.4
Классификация	Тип	534	834	1534	2364	3264	4564	6564
Напряжение обогревателя*	Вольт	230В / 3~ / 50.60 Гц						
Номинальный ток	Ампер	9.4	15.1	28.2	43.3	60.2		
Классификация	Тип	532	832	1532	2362	3262		
Напряжение обогревателя*	Вольт	400В / 2~ / 50.60 Гц						
Номинальный ток	Ампер	9.4	15.0					
Классификация	Тип	524	824					
Напряжение обогревателя*	Вольт	230В / 1~ / 50.60 Гц						
Номинальный ток	Ампер	16.3	26.1					
Классификация	Тип	522	822					
Габариты	Ширина, мм	428	428	508	508	563	563	
	Высота, мм	575	575	620	620	640	640	
	Глубина, мм	255	255	345	345	354	354	
Вес нетто	кг	12	12	19	19	28	28	
Вес рабочий, максимальный	кг	17	17	29	29	65	65	
Управляющее напряжение		230ВАС/1, 50.60Гц						
Датчик температуры		КТУ 81-100, РТ100, РТ1000						
Качество воды		необработанная питьевая вода с электропроводностью 125 ... 1250 мкСм/см						
Степень защиты		IP21						
Конформность		CE, VDE, GOST, EAC						

* другие напряжения обогревателя по запросу