

МАРЕСЕМ®

БЫСТРОСХВАТЫВАЮЩЕЕСЯ ВЯЖУЩЕЕ ДЛЯ УСТРОЙСТВА НЕУСАЖИВАЮЩИХСЯ СТЯЖЕК

НАЗНАЧЕНИЕ

Устройство плавающих и встроенных стяжек на имеющихся и новых основаниях для последующей укладки деревянных, поливинилхлоридных, линолеумных покрытий, керамической плитки, ковровых и иных напольных покрытий в случаях, когда требуется быстрое высыхание и минимальное время простоя.

ТИПИЧНЫЕ СЛУЧАИ ПРИМЕНЕНИЯ

- стяжки для быстрой укладки паркета и мягких полов;
- стяжки, предназначенные для укладки керамической плитки и натурального камня через 3-4 часа;
- заделка и ремонт напольных стяжек на объектах, требующих быстрой готовности к эксплуатации (супермаркеты, больницы, аэропорты и т.д.);
- стяжки над системами теплый пол.

ОПИСАНИЕ ПРОДУКТА

МАРЕСЕМ - специальное гидравлическое вяжущее, смешивается со стандартными фракционированными наполнителями и водой. Стяжки из **МАРЕСЕМ** не усаживаются, вне зависимости от толщины слоя они:

- готовы к нагрузкам от хождения через 3-4 часа;
- полностью высыхают через 24 часа после устройства (остаточная влажность менее 2 %).

Эти характеристики, а также отличные механические свойства делают **МАРЕСЕМ** идеальным материалом для стяжек под мягкие покрытия (ковры, покрытия, линолеум, ПВХ), дерево, керамические плитки или природный камень.

РЕКОМЕНДАЦИИ

- не используйте **МАРЕСЕМ** на



основаниях, через которые возможно проникновение влаги снизу (сначала уложите водозащитную изолирующую мембрану);

- не смешивайте **МАРЕСЕМ** с другими вяжущими (цемент, известь, гипс и т.д.);
- не оставляйте перемешанными **МАРЕСЕМ** с наполнителем всухую надолго, быстро добавьте требуемое количество воды и сразу же используйте смесь;
- не перемешивайте **МАРЕСЕМ** только с мелким песком (используйте наполнитель с фракциями от 0 до 8 мм);
- не перемешивайте **МАРЕСЕМ** с недостаточным количеством воды (это приводит к частичной гидратации и снижает его механическую прочность);
- не оставляйте **МАРЕСЕМ** в мешалке более, чем на 3-4 минуты;



*наполнители для **МАРЕСЕМ**: гравий диаметром 4-8 мм и песок диаметром 0-4 мм*

- не перемешивайте **МАРЕСЕМ** с избыточным количеством воды (удлиняется время твердения);

- нельзя добавлять воду в уже подготовленную смесь и заново перемешивать **МАРЕСЕМ** после того, как начинается схватывание;
- нельзя увлажнять поверхность стяжки из **МАРЕСЕМ**;
- **МАРЕСЕМ** нельзя замешивать в стационарных растворо-бетонных узлах и транспортировать смесь в миксерах, т.к. время схватывания **МАРЕСЕМ** очень коротко;
- Стяжки из **МАРЕСЕМ** очень плотны, поэтому поглощение воды, содержащейся в водно-дисперсионных клеях происходит очень медленно. Для укладки чувствительных к влаге паркетных полов используйте полиуретановый клей **LIGNOBOND**.

ИНСТРУКЦИЯ ПО ПРИМЕНЕНИЮ

Подготовка основания

Для применения **МАРЕСЕМ** годятся все основания, кроме оснований, через которые возможно проникновение влажности снизу; если последнее возможно, следует устраивать водозащитную мембрану. Для не плавающих (встроенных) стяжек толщиной от 10 до 35 мм основания должны быть сухими, имеющими соответствующие прочностные характеристики, а также очищенными от пыли, незакрепленных частиц, масел, красок, мастик и следов гипса.

Плавающие стяжки толщиной от 35 до 60 мм.

Приготовление смеси: **МАРЕСЕМ** следует тщательно перемешивать с водой и фракционными (диаметр 0-8 мм) наполнителями. Проводите этот процесс в мешалке в течение не более 3-4 минут.



правильная консистенция смеси



смешивание **МАРЕСЕМ** автоматической насосной станцией



смешивание **МАРЕСЕМ** в мини-бункере

Смесь следует уложить и разровнять максимально быстро (не позднее, чем в течение 30 минут после перемешивания).

Особое внимание следует обращать на количество воды, которое должно быть достаточно для образования когезивной массы, позволяющей при трамбовке получить ровную поверхность без цементного молочка. Растворы на основе **МАРЕСЕМ** можно смешивать:

- в мешалке барабанного типа;
- в обычной бетономешалке;
- в шнековом смесителе;
- вручную, совковой лопате;
- смеси на основе **МАРЕСЕМ** можно подавать, пользуясь автоматическим нагнетательным насосом;
- всегда необходимо следовать указаниям, касающимся соотношений смеси и времени перемешивания.

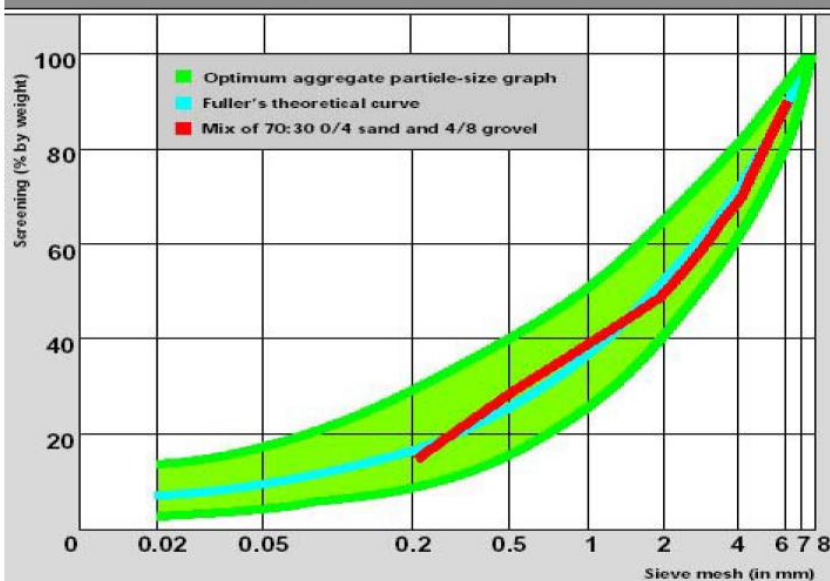
Рекомендуемые соотношения компонентов

МАРЕСЕМ	350 - 450 кг
Фракционированные наполнители (0-8мм)	1 м куб
Вода	от 80 до 160 кг
	в зависимости от влажности наполнителей

ИЛИ

МАРЕСЕМ	1 мешок (20 кг)
Фракционированные наполнители (0-8мм)	80-100 кг или 13-15 лопат
Вода	от 4 до 8 кг
	в зависимости от влажности наполнителей

TYPICAL AGGREGATE PARTICLE-SIZE GRAPH FOR MAPECEM SCREEDS (Thickness: 40-50 mm)





приготовление смеси **МАРЕСЕМ**



подготовка выравнивающего слоя



выравнивание рейкой



окончательное выравнивание

Разравнивание смеси

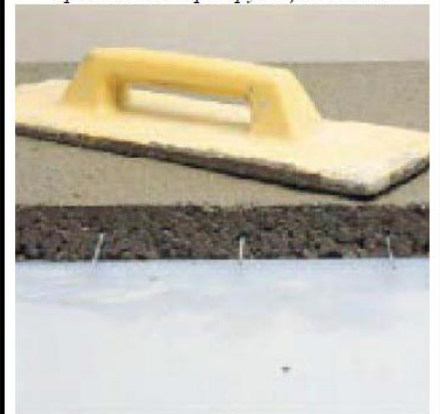
Смеси на основе **МАРЕСЕМ** наносят также, как и обычные стяжки. Между стяжкой и основанием уложите полиэтиленовую пленку, она выполнит роль эластичной и водозащитной мембраны, предотвращающей проникновение влаги, которое возможно даже при наличии битумной гидроизоляции.

Если стяжка из **МАРЕСЕМ** пересекается трубами, то необходимо уложить над ними армирующую сетку из тонкой проволоки. Стяжки из **МАРЕСЕМ** устраивают тем же способом, что и обычные цементные стяжки. По периметру стяжки и вокруг колонн и др. вертикальных конструкций между опорой и стяжкой рекомендуется устраивать температурный шов. Ширина шва - около 1 см, материал - войлок, пробка, полистирол и др. гибкие материалы.

В случае перерыва в работе более, чем 1 час необходимо перпендикулярно обрезать стяжку и установить по ее краю (перпендикулярно линии среза стяжки) металлические стержни длиной 20-30 см



применение армирующей сетки



стяжка с арматурой

ТЕХНИЧЕСКИЕ ХАРАКТЕРИСТИКИ

СВОЙСТВА ПРОДУКТА

Тип	порошок
Цвет	серый
Плотность	1,3 г/ см куб
Содержание твердого сухого остатка	100 %
Срок и условия хранения	12 месяцев в оригинальной закрытой упаковке в сухом и теплом месте.
Опасность для здоровья согласно ЕЕС 88/379	Нет. Продукт содержит цемент. Беречь кожу и слизистые от попадания.
Воспламеняемость	нет
Код ТН ВЭД	3824/50/90

ХАРАКТЕРИСТИКИ ПРИМЕНЕНИЯ

Соотношение смеси	350-450 кг МАРЕСЕМ с 1 м куб наполнителя (0-8 мм) и 80-160 кг воды, в зависимости от диаметра и влажности наполнителя
Плотность смеси	2,20-2,25 г/м куб
Продолжительность смешивания	3-4 минуты
Время использования смеси	20-30 минут (в завис. от температуры)
Температура применения	от + 5 С до + 35 С
Допускается хождение	через 2 - 3 часа
Укладка выравнивающей смеси	через 4 часа
Время отвердевания	через 24 часа

ОКОНЧАТЕЛЬНЫЕ ХАРАКТЕРИСТИКИ

Влагопроницаемость	превосходная
Сопротивление старению	превосходное
Сопротивление маслам и растворителям	превосходное
Устойчивость к кислотам и щелочам	плохая
Темпера эксплуатации	от - 30 С до + 90 С
Гибкость	нет
Механическая прочность	см. таблицы и графики

и диаметром 3-6 мм на расстоянии на 20-30 см друг от друга. Это обеспечит:

- хорошее связывание с соседним слоем стяжки;
- отсутствие трещин и разницы в уровнях при возобновлении работ.

Встроенные стяжки толщиной от 10 до 35 мм.

Приготовление смеси, соотношения компонентов и нанесение смеси такое же, как и для плавающих стяжек, но сначала необходимо нанести на абсолютно чистое основание связывающий цементный раствор на основе латекса **PLANICRETE**. Состав связывающего раствора:

PLANICRETE	1 часть по весу
Вода	1 часть по весу
МАРЕСЕМ	2 части по весу

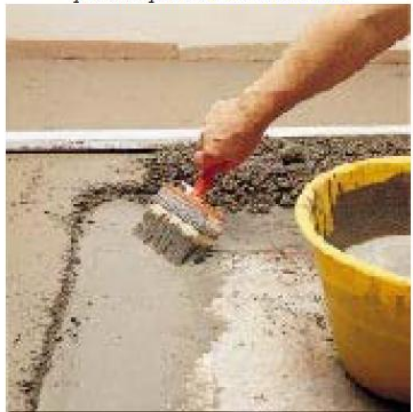
Этот раствор наносят непосредственно перед устройством стяжки (свежее на свежее).

ИЗМЕРЕНИЕ ВЛАЖНОСТИ

Обычные электронные гигрометры не дают надежных показаний для материалов на основе **МАРЕСЕМ**. Уровень остаточной влажности стяжек **МАРЕСЕМ** следует измерять карбидным гигрометром, показывающим абсолютные значения влажности в % масс.



*приготовление связывающего раствора с **PLANICRETE***



нанесение связывающего раствора



*карбидный гигрометр для измерения влажности стяжек **МАРЕСЕМ***

РАСХОД

Расход зависит от толщины стяжки и соотношения смешения. При соотношении смешения 350-450 кг **МАРЕСЕМ** на 1 м куб наполнителей, расход **МАРЕСЕМ** составит 3,5-4,5 кг/м кв/ см толшины.



*электронный гигрометр для измерения влажности стяжек **МАРЕСЕМ***

ОЧИСТКА

Инструменты очищаются обильным промыванием водой.

СРОК ХРАНЕНИЯ

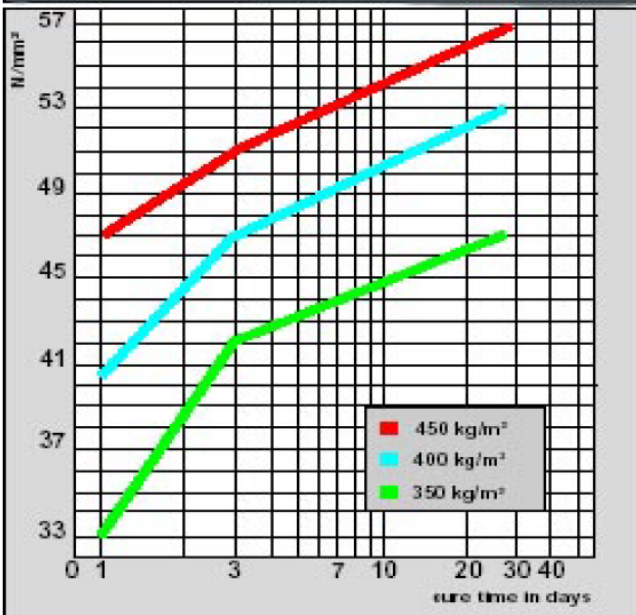
12 месяцев в сухом помещении. С течением времени хранения время схватывания **МАРЕСЕМ** увеличивается без изменения конечных характеристик.



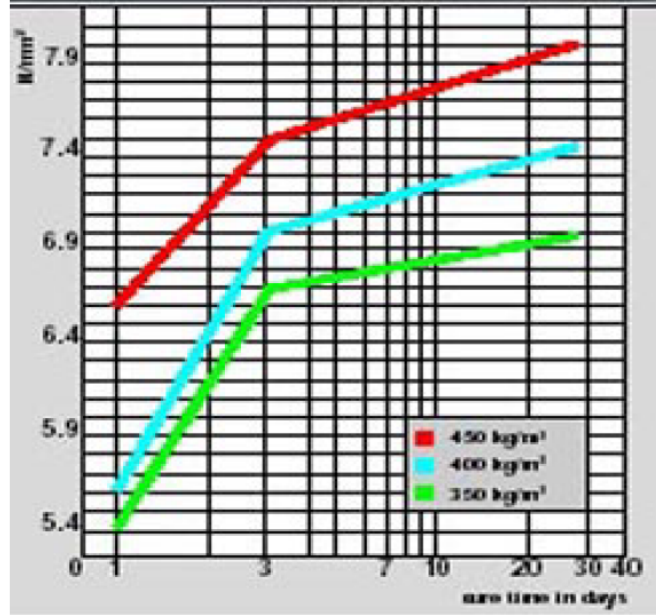
***МАРЕСЕМ**- идеальная стяжка под любое напольное покрытие*

МЕХАНИЧЕСКАЯ ПРОЧНОСТЬ МАРЕСЕМ С НАПОЛНИТЕЛЯМИ ДИАМЕТРОМ 0-8 мм									
Соотношение МАРЕСЕМ	Прочность на изгиб, Н/мм кв			Прочность на сжатие, Н/мм кв			Остаточная влажность в %		
	24 часа	3 дня	28 дней	24 часа	3 дня	28 дней	24 часа	3 дня	28 дней
350 кг на 1 м куб наполнителей	5,4	6,7	7,0	33,0	42,0	47,0	2,0	1,6	1,5
400 кг на 1 м куб наполнителей	5,6	7,0	7,5	40,5	47,0	53,0	1,8	1,3	1,2
450 кг на 1 м куб наполнителей	6,6	7,5	8,0	47,0	51,0	57,0	1,6	1,2	1,1

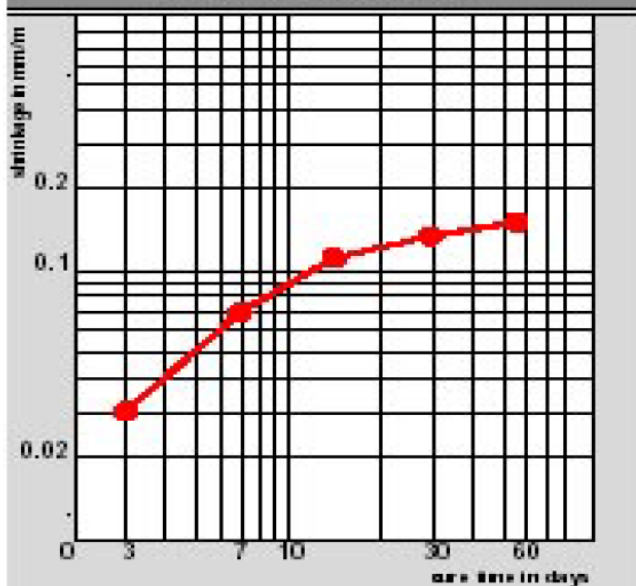
Прочность на сжатие, в зависимости от смеси



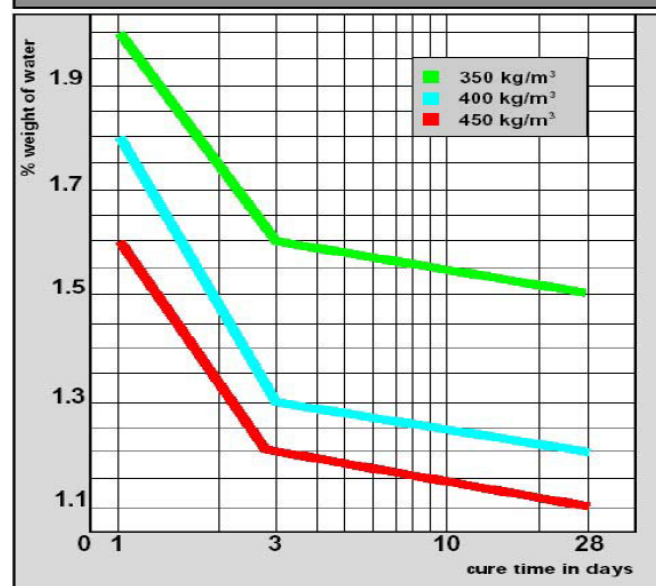
Прочность на изгиб, в зависимости от смеси



МАРЕСЕМ SCREED SHRINKAGE 450 kg/m³ of aggregates

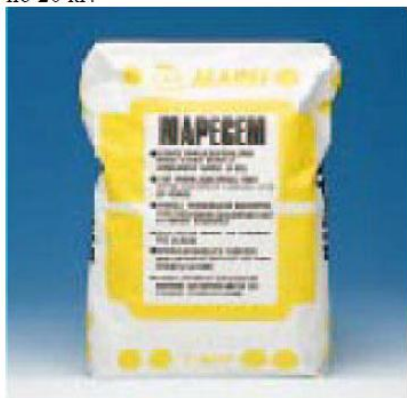


RESIDUAL MOISTURE IN МАРЕСЕМ SCREED



УПАКОВКА

МАРЕСЕМ поставляется в мешках по 20 кг.



ПРЕДУПРЕЖДЕНИЕ

Н.В. Хотя технические детали и рекомендации, содержащиеся в этом сообщении соответствуют лучшему из нашего знания и опыта, вся вышеперечисленная информация должна приниматься как показательная и подтвержденная долгосрочным практическим применением, по этой причине, любой, кто намеревается использовать изделие, должен убедиться заранее, что, этот продукт подходит для предполагаемого применения. В любом случае, пользователь один полностью ответственен за любые последствия, происходящие от использования изделия.

**ТОЛЬКО ДЛЯ
ПРОФЕССИОНАЛЬНОГО
ИСПОЛЬЗОВАНИЯ**



*финишное выравнивание стяжки из
МАРЕСЕМ составом **ULTRAPLAN***

www.allpools.ru