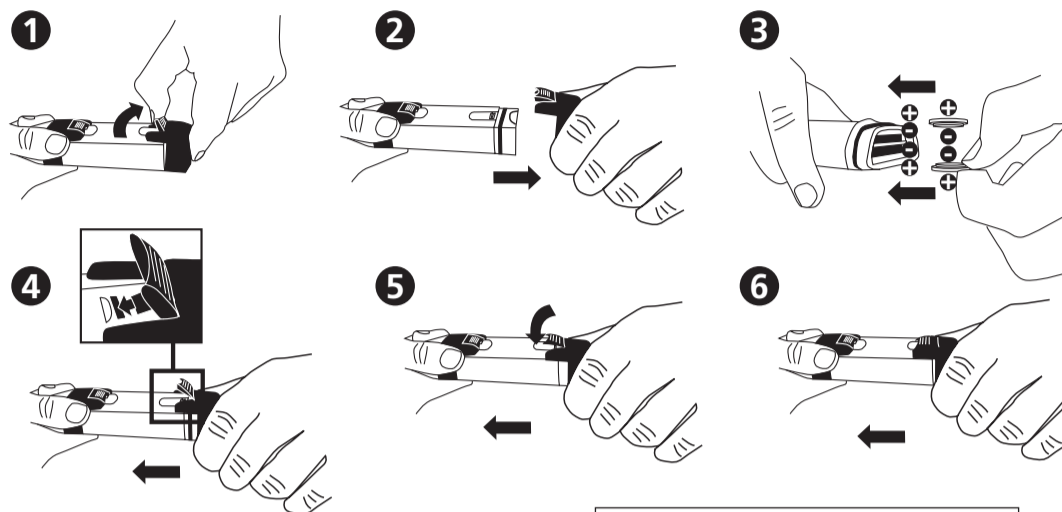




SD 50
pH

Вставить батарейки



ИЗМЕРЕНИЕ

Снимите защитный колпачок с электрода

A. Включить / выключить функцию



Автоматическое отключение через 8 минут после последнего нажатия кнопки.

B. Значение удерживать / разрешить



Возможно, удержание измеренного значения (!) происходит с небольшой задержкой после нажатия

C. Выбор pH/mV



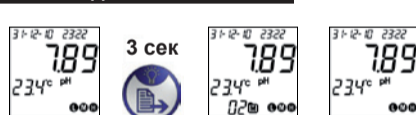
Режим „mV“ на дисплее отражает не потенциал Redox, а милливольты.

Для переключения разблокируйте значение (см. B).

D. Освещение дисплея Вкл/Выкл



E. Память данных



Спустя 3 секунды на дисплее ненадолго появляется место сохранения, например, 02. Если память полная, самые старые значения стираются.

КАЛИБРОВКА pH

КРАСНЫЕ символы мигают на дисплее

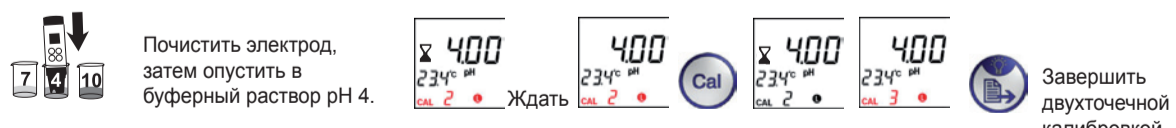
Для буфера pH 7.00 → 4.00 → 10.00

- Новая калибровка по необходимости. После каждого измерения промыть электрод водой.
- Использование буферного раствора Lovibond или буферные таблетки pH согласно инструкции (см. обратную сторону)

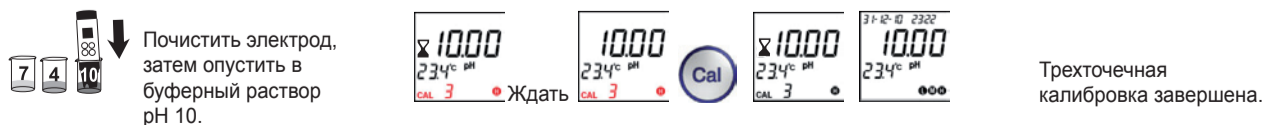
Снять защитный колпачок с электрода
Включить прибор (см. A)



или для двухточечной калибровки далее:



или для трехточечной калибровки далее:



(4) (7) (10)
L M H

Низкий, Средний, Высокий
на дисплее

